

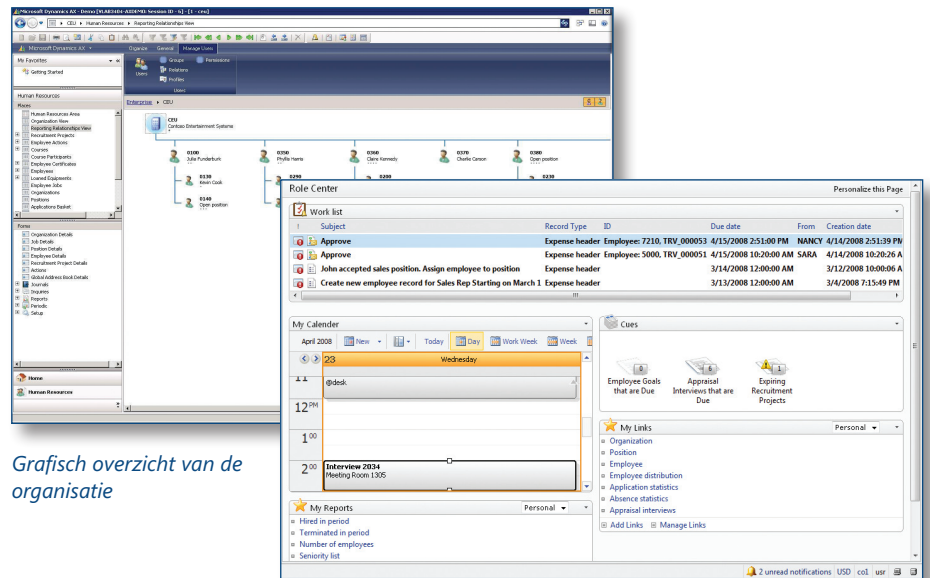
# Human Resource Management

## Human Resource Management in Microsoft Dynamics® AX 2009

Talent kunnen werven en behouden is nodig om uw organisatie succesvol te laten zijn. Met gerichte rapportagevoorzieningen kunt u vaststellen welke vaardigheden ontbreken, opleidings- en ontwikkelingsactiviteiten optimaliseren en wervingscampagnes stroomlijnen om nieuwe werknemers aan te trekken die passen bij de strategie van uw bedrijf.

### Voordelen:

- Talent aantrekken en behouden.** Talent werven en behouden via krachtige tools die het wervingsproces stroomlijnen en het werknemerspotentieel helpen maximaliseren via opleidings- en ontwikkelingsprogramma's.
- Meer inzicht in de organisatie.** Behoud de hiërarchie in uw organisatie, banen en posities en bezit de flexibiliteit om wijzigingen aan te brengen als de omstandigheden daarom vragen. Bekijk lijnorganisatiediagrammen voor functie- en rapportagerelaties, en beheer matrix- en projectgebaseerde opdrachten.
- Werknemersgegevens opslaan en bekijken op één locatie.** Geef uw HR-team snelle toegang tot de benodigde gegevens over werknemers en banen zodat deze binnen uw organisatie efficiënt kunnen worden beheerd. Gemakkelijk de historie bijhouden van werknemers, functies en organisatie-eenheden.
- Role Centers personaliseren om de productiviteit te verhogen.** Snel toegang verlenen tot algemene taken, rapportagegegevens en KPI's vanaf een homepage.
- Handige online toegang met Employee Portal.** Geef werknemers online toegang tot een berg aan informatie, zoals trainingen, persoonlijke gegevens en prestaties. U kunt hier ook de wervingsprocedure beheren, sollicitanten volgen en nog veel meer.



Grafisch overzicht van de organisatie

Role Center voor de HR-directeur/manager

Dankzij de toegang tot geïntegreerde realtime-gegevens van werknemers, banen en vaardigheden helpt Human Resource Management in Microsoft Dynamics® AX 2009 u uw werknemersbestand effectief te beheren en te sturen zodat u uw bedrijfsdoelstellingen kunt behalen.

Gespecialiseerde Human Resource Management Role Centers organiseren relevante taken, informatie en tools zodat uw mensen hun werk eenvoudig kunnen beheren.

Om inzicht te krijgen in trends op werknemersgebied, kunnen HR-managers toegang krijgen tot strategische gegevens, deze analyseren met behulp van vooraf gedefinieerde datacubes en rapporten genereren met behulp van Microsoft SQL Server® Reporting Services, en dat allemaal vanuit hun Role Center.

Met geïntegreerde, taakspecifieke salarisgegevens en realtime-toegang tot financiële gegevens kunnen HR-medewerkers snel de benodigde gegevens over banen en werknemers vinden.

	Belangrijkste functies	Beschrijving
ADDITIONAL COMPONENTS	ROLE CENTERS	<ul style="list-style-type: none"> <li>• HR-directeur/manager</li> <li>• Manager/specialist training en ontwikkeling</li> <li>• Manager/specialist werving en selectie</li> </ul>
	GEÏNTEGREERD ORGANISATIE- EN PERSONEELSBEHEER	<ul style="list-style-type: none"> <li>• Werknemersgegevens beheren, zoals bonussen, vaardigheden, taken en functies.</li> </ul>
	GEAVANCEERD ORGANISATIEBEHEER	<ul style="list-style-type: none"> <li>• Banen en functies maken en beheren.</li> <li>• Baansjablonen maken voor nieuwe banen om efficiënter te werken en gegevens niet steeds opnieuw te hoeven invoeren.</li> </ul>
	WERVING	<ul style="list-style-type: none"> <li>• Beheer het wervingsproces.</li> <li>• Verbeter de wervingscampagnes door de reacties van media en sollicitanten te meten.</li> <li>• Benut de integratie met Microsoft Office Outlook® om de correspondentie te automatiseren en sollicitatieafspraken te kopiëren naar uw agenda.</li> </ul>
	AFWEZIGHEIDSBEHEER	<ul style="list-style-type: none"> <li>• Definieer meerdere afwezigheidscategorieën.</li> <li>• Afwezigheid individueel en collectief laten registreren door de werknemers en managers zelf en statistische en grafische weergaven van afwezigheidsgegevens genereren.</li> </ul>
	PRESTATIEBEHEER	<ul style="list-style-type: none"> <li>• Functioneringsgesprekken beheren en ontwikkelingsplannen definiëren.</li> <li>• Vaardigheden van werknemers identificeren, ontwikkelen en volgen en doelstellingen bepalen en controleren.</li> <li>• Dagelijkse bonusactiviteiten gebruiken om prestatiebeloning mogelijk te maken.</li> </ul>
	BONUSBEHEER	<ul style="list-style-type: none"> <li>• Een stelsel van bonussen invoeren inclusief tools om vaste en variabele pakketten te omschrijven.</li> <li>• Bonusprocessen voor één plan maken of meerdere plannen in één proces combineren (bijvoorbeeld salarisverhogingen, bonussen en de toekenning van aandelenopties).</li> <li>• Koppel individuele prestaties en die van de organisatie als geheel aan bonussen.</li> </ul>
	INTEGRATIE MET MICROSOFT OFFICE VISIO 2007	<ul style="list-style-type: none"> <li>• Exporteer gegevens naar Microsoft Office Visio® 2007 om organigrammen te maken waarmee u gegevens, systemen en processen kunt analyseren.</li> </ul>
AME	WERKNEMERSONTWIKKELING	<ul style="list-style-type: none"> <li>• Gestructureerde functioneringsgesprekken met werknemers plannen en uitvoeren.</li> <li>• De integratie met Outlook benutten om de beschikbaarheid te controleren en afspraken te plannen.</li> <li>• Koppel werknemersdoelstellingen aan uw bedrijfsstrategie en bedrijfsdoelstellingen.</li> </ul>
	COMPETENTIEBEHEER	<ul style="list-style-type: none"> <li>• Houd een vaardighedencatalogus bij die de huidige vaardigheden weergeeft en die bruikbaar is voor toekomstige behoeften.</li> <li>• Stel vast welke vaardigheden ontbreken met behulp van grafische tools.</li> <li>• Koppel de juiste werknemer aan de juiste taak op het juiste moment.</li> </ul>
	CURSUSBEHEER	<ul style="list-style-type: none"> <li>• Beheer trainingscursussen per doelgroep, op soort cursus, locaties, instructeurs, deelnemers en nog veel meer.</li> <li>• Beheer gebeurtenissen en houd agenda's en sessies bij.</li> <li>• Bekijk de vaardigheden en competenties van een werknemer via een overzicht van de door de werknemers afgeronde trainingscursussen.</li> </ul>

## Belangrijkste functies

## Beschrijving

AME

ENQUÊTEVOORZIENINGEN

- Voer online-enquêtes en analyses uit met Questionnaire.

*Functies worden geordend op Business Ready Licensing-versie. De werkelijke versies kunnen afwijken op het moment van licentiëring.*

**BE=Business Essentials, AM=Advanced Management, AME=Advanced Management Enterprise**

Ga voor meer informatie over Human Resource Management in Microsoft Dynamics AX naar [www.microsoft.nl/dynamics/ax](http://www.microsoft.nl/dynamics/ax)